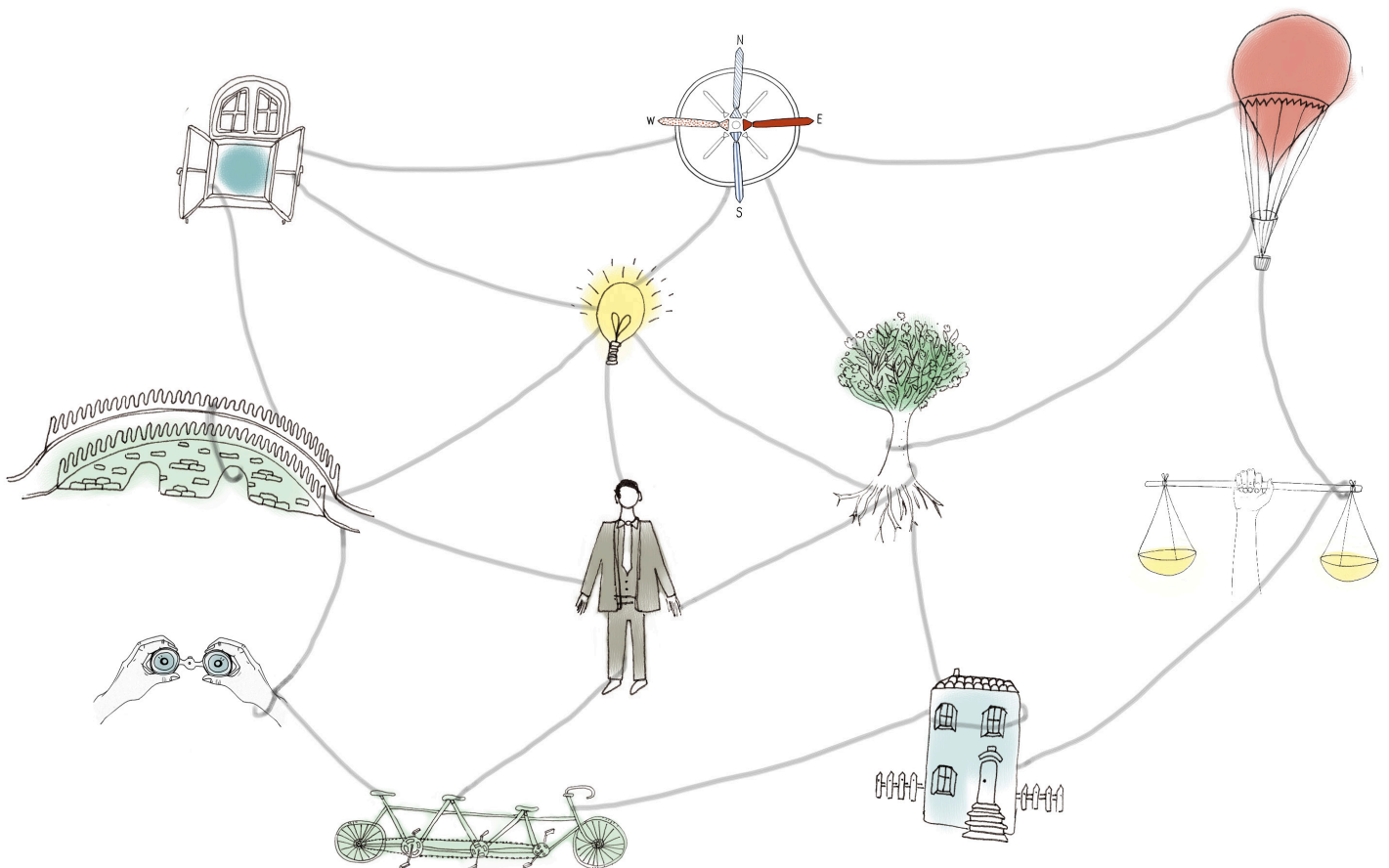


# VALUE MATRIX

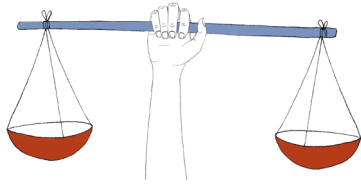
Mehr Erfolg durch Werte-Management



---

„Es ist nicht schwierig, Entscheidungen zu treffen,  
wenn man seine Werte kennt.“

Roy Disney



# VALUE MATRIX

## Mehr Erfolg durch Werte-Management

Werden Ihre Unternehmenswerte umgesetzt?  
Entscheiden und handeln Sie danach?  
Haben Sie entsprechende Prozesse und Maßnahmen eingeführt?  
Die Value Matrix hilft Ihnen, Ihre Werte zu vertiefen und im täglichen Business zu verankern.

### Die Value Matrix

- » zeigt, wie Werte Ihr Unternehmen erfolgreich machen
- » hilft, die richtigen Entscheidungen zu treffen, zu begründen und zu argumentieren
- » unterstützt und fördert eine positive Unternehmenskultur
- » bietet Orientierung in ethischen und anderen Dilemma-Situationen
- » baut Vertrauen in Ihr Unternehmen auf – bei allen Stakeholdern
- » macht Ihr Unternehmen krisenfester und unabhängiger von den Werten Einzelner

## DIE HERAUSFORDERUNG

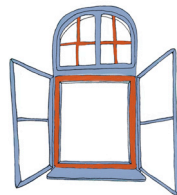


### Vertrauen in Unternehmen erfordert gelebte Werte

Lange mussten Unternehmen ihre Werte nicht festmachen oder kommunizieren. Das hat sich geändert: Man fordert gesellschaftliche Verantwortung und prangert fehlende Werte oder Moral von Managern an. Gleichzeitig werden Unternehmenswerte mitunter mit großer Skepsis betrachtet und selbst intern für unglaubwürdig gehalten. Damit entsteht eine paradoxe Situation: Sind die Werte einmal kommuniziert, steht man unter besonderer Beobachtung. Ein Grund ist das stetig sinkende Vertrauen in Unternehmen – und in deren Manager.

Dabei ist Vertrauen eine unersetzbare Währung in der globalen Marktwirtschaft: Als zentraler Faktor für viele (Kauf-) Entscheidungen ist es einer der kostbarsten Schätze, in die ein Unternehmen investieren kann. Vertrauen entsteht, wenn die Werte mit dem Handeln übereinstimmen – und das auf allen Ebenen: im Umgang mit Mitarbeiterinnen und Mitarbeitern, Partnern, natürlichen Ressourcen oder „Global commons“: Wie übernehmen Sie Verantwortung entlang der Lieferkette? Wie wird gesellschaftliche Verantwortung gelebt? Wie ist das Zusammenwirken mit der Politik?

# ORIENTIERUNG



# UNSER ANGEBOT

## Werte festigen mit der Value Matrix.

Wir helfen Managern, Unternehmenswerte zu strukturieren, zu hinterfragen und im Arbeitsalltag zu verankern. Die Werte werden so auf transparente Weise für Eigentümer und Management, aber auch für Mitarbeiterinnen und Mitarbeiter sowie externe Anspruchsgruppen nachvollziehbar.

Werte machen die Grundstruktur eines Unternehmens aus. Sie schlagen unmittelbar auf Entscheidungs- und Geschäftsprozesse durch. Klar verankerte ethische Prinzipien und solide Unternehmenswerte, sowie deren ernsthafte Umsetzung im täglichen Business schaffen Vertrauen, verringern unternehmerische Risiken und machen Entscheiden effizienter und Prozesse effektiver.

Wesentlich ist nicht die Formulierung eines Wertes – sondern wie dieser das Unternehmen darin stützt, Entscheidungen zu treffen, Orientierung zu bieten und Vertrauen gegenüber Stakeholdern aufzubauen. Kurzum: aktiv den Unternehmenserfolg mit zu gestalten.

# BASIS FÜR ENTSCHEIDUNGEN

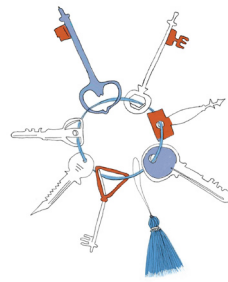
# IHR NUTZEN



## Klare Grundlagen für Führung und Strategie

# DIE UMSETZUNG

## Sieben Module\* zu Ihrer Value Matrix



### 1. Werte-Ermittlung

Im ersten Schritt ermitteln wir Ihre Unternehmenswerte anhand Ihrer Stärken, Ihrer Kultur und Ihrer Kommunikation. Anschließend befragen wir Ihre zentralen Stakeholder (insb. Mitarbeiterinnen und Mitarbeiter, Lieferanten, Eigentümer) mit qualitativen Interviews und Fragebögen. Daraus definieren wir ein Werte-Cluster.

### 2. Werte-Definition

Im nächsten Schritt setzen wir diese Werte in Kontext. Wir strukturieren die Werte in intrinsische und instrumentelle Werte und bringen sie zueinander in Beziehung. So wird aus dem Werte-Cluster Ihr individueller Werte-Katalog. Dazu stellen wir im Unternehmen Konsens her. Sie erhalten Klarheit: Dafür steht Ihr Unternehmen und nach diesen Prinzipien wollen Sie es führen.

### 3. Werte-Versprechen

Wir definieren mit Ihnen die Bedeutung der spezifischen Werte für Ihr Unternehmen. Werte werden je nach kulturellem und persönlichem Hintergrund unterschiedlich verstanden und interpretiert. Mit diesem Prozess schaffen wir ein gemeinsames Verständnis und machen Ihre Werte authentisch.

### 4. Werte-Due Diligence

Jetzt werden die bestehenden Policies und Prozesse Ihres Unternehmens einem Check unterworfen: Gibt es Instrumente, formale oder informelle Abläufe, die Ihren Werten widersprechen oder dazu führen könnten, diese zu unterminieren?

### 5. Übersetzung in Prozesse

Wir transferieren Ihre Werte in Ihre Arbeitsabläufe und -prozesse und beantworten dabei wesentliche Fragen: Wie muss gehandelt werden, damit Stakeholder Ihre Werte verstehen? Wie sind Prozesse und Kommunikationsformen anzupassen? Welche Instrumente und Maßnahmen sind nötig? Welche Hürden (z.B. konträre Incentives) stehen dem im Weg?

### Zwischenbilanz und Messung

Hier beschäftigen wir uns mit der Evaluierung der Auswirkungen des Werte-Prozesses. Gemeinsam mit Ihnen setzen wir Kennzahlen und Benchmarks fest. So können Sie feststellen, ob und wie Sie die Ziele Ihres Werte-Prozesses erreicht haben. Zudem lassen sich Milestones auf dem Weg als Erfolg dokumentieren und kommunizieren.

### 6. Strukturen schaffen

Nach dem Motto „Form follows Values“ begleiten wir Sie bei der Definition von Verantwortlichkeiten für das Management Ihrer Werte, beim Aufsetzen von Policies und Prozessen wie etwa einem Code of Conduct oder Code of Ethics sowie beim Monitoring. So verankern Sie die Werte fest im Unternehmen.

### 7. Werte kommunizieren

Abschließend formulieren wir Ihre Werte anhand der Value Matrix aus und unterstützen Sie mit einer integrierten Kommunikationsstrategie nach den Prinzipien von Responsible Communication. Damit werden Ihre nach innen gelebten Werte auch nach außen sichtbar.

\*Die Module können auch einzeln kombiniert werden.

Sie möchten mehr erfahren?  
Wir informieren Sie gerne in einem persönlichen Gespräch.

## KONTAKT

Barbara Coudenhove-Kalergi  
Tel. +43-699-117 78 808  
E-Mail: [b.coudenhove-kalergi@responsible-management.at](mailto:b.coudenhove-kalergi@responsible-management.at)

Gabriele Faber-Wiener  
Tel. +43-664-100 79 41  
E-Mail: [g.faber-wiener@responsible-management.at](mailto:g.faber-wiener@responsible-management.at)